



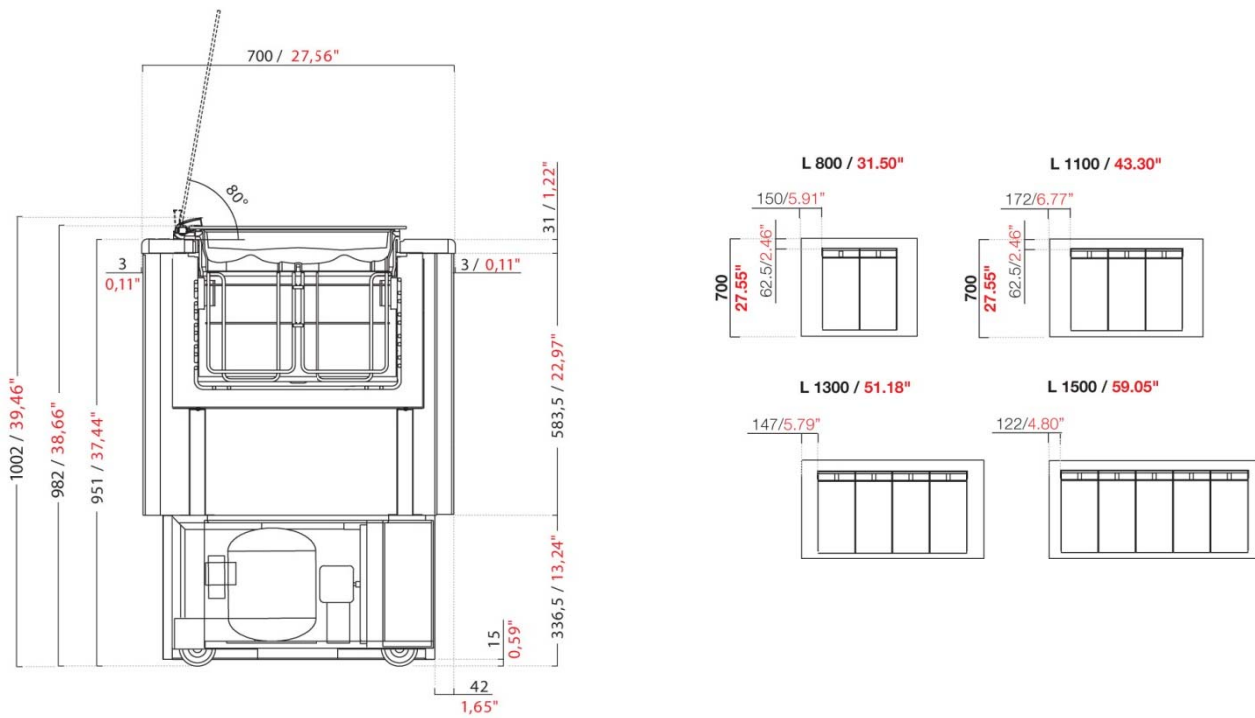
# FAST PANORAMA

## GELATO GELATO DISPLAY CASE



CARATTERISTICHE TECNICHE	OPTIONAL	TECHNICAL SPECIFICATIONS	OPTIONALS
<ul style="list-style-type: none"> <li>- basamento in lamiera zincata rivestita con zoccolo in lamiera similinox</li> <li>- struttura superiore in lamiera preverniciata di colore bianco</li> <li>- piano in acciaio inox finitura Scotch-Brite con bordo anteriore e posteriore raggato</li> <li>- griglia di aerazione posteriore rimovibile per accedere al vano motore</li> <li>- 4 ruote pivotanti per la movimentazione del banco</li> <li>- vasca pozzetti gelato ventilata PANORAMA senza riserva</li> <li>- esclusivo sistema anti rotazione delle carapine</li> <li>- unità condensatrice a bordo</li> <li>- sbrinamento manuale con arresto dell'impianto</li> <li>- pannello comandi elettronico con display digitale</li> </ul>	<ul style="list-style-type: none"> <li>- carapine con sistema anti-rotazione;</li> <li>- lavaporizzatore;</li> <li>- stampa digitale in quadricromia per rivestire la parte frontale del banco</li> </ul>	<ul style="list-style-type: none"> <li>- galvanized steel base coated with a similinox metal sheet plinth</li> <li>- upper structure in white painted metal sheet. Stainless steel top. ScotchBrite finish, with rounded front and rear edges</li> <li>- the condenser is positioned on the operator's side, accessible by means of a removable grid</li> <li>- 4 castor wheels for moving the counter</li> <li>- PANORAMA ventilated gelato and slush 1 LEVEL pozzetti tank</li> <li>- exclusive tubs anti-rotation system</li> <li>- condenser on board</li> <li>- manual defrost function with system stoppage</li> <li>- Electronic control panel with digital display</li> </ul>	<ul style="list-style-type: none"> <li>- tubs equipped with anti-rotation system</li> <li>- scoop washer</li> <li>- digital print in four colours for front panel</li> </ul>

### SEZIONE E MODULI SECTION VIEWS AND UNITS



H 1002 mm / 39.46"

### MODULI E CARAPINE UNITS AND TUBS LAYOUT

L 800 / 31.50"	L 1100 / 43.30"	L 1300 / 51.18"	L 1500 / 59.05"	CAPIENZA CARAPINE GELATO TUB CAPACITY
				Ø 200 x H 250 mm Ø 7.87" x H 9.84"
4	6	8	10	7 litri / 7 liters

DIMENSIONI, IMBALLO E PESO DIMENSIONS, PACKAGING AND WEIGHT

MODELLO MODEL	LUNGHEZZA con 2 fianchi LENGTH with 2 end panels		PROFONDITÀ DEPTH		PESO WEIGHT		DIMENSIONE IMBALLO PACKAGING DIMENSIONS		PESO con imballo CRATED WEIGHT	
	mm	in	mm	in	kg	lb	mm	in	kg	lb
L 800	800	31.50"	700	27.56"	40	88	1244x914xH1559	49"x36"xH61.4"	81	179
L 1100	1100	41.73"	700	27.56"	70	154	1244x914xH1559	49"x36"xH61.4"	111	245
L 1300	1300	61.42"	700	27.56"	110	243	1744x914xH1559	68.7"x36"xH61.4"	165	364
L 1500	1500	81.10"	700	27.56"	140	309	1744x914xH1559	68.7"x36"xH61.4"	195	430

DATI TECNICI TECHNICAL SPECIFICATIONS

MODELLO MODEL		POTENZA COMP. HP	BREAKER SIZE	MCA	MOP	RESA YIELD	CLASSE CLIMATICA CLIMATE CLASS			TEMPERATURA DI ESERCIZIO WORKING TEMPERATURE		
		HP	A	A	A	W/h -30°C	BTU/h -22°F	°C	°F	U.R. R.H.	°C	°F
L 800 - 4 pozzetti		1/2	8	7	10	460	1.569	30°C	86°F	55%	-2°C; -18°C	+28.4°F; -0.4°F
L 1100 - 6 pozzetti		1/2	8	7	10	460	1.569	30°C	86°F	55%	-2°C; -18°C	+28.4°F; -0.4°F
L 1300 - 8 pozzetti		5/8	8	6	8	502	1.712	30°C	86°F	55%	-2°C; -18°C	+28.4°F; -0.4°F
L 1500 - 10 pozzetti		5/8	8	6	9	502	1.712	30°C	86°F	55%	-2°C; -18°C	+28.4°F; -0.4°F

MODELLO MODEL		POTENZA ASSORBITA POWER INPUT		RESA YIELD		CLASSE CLIMATICA CLIMATE CLASS			TEMPERATURA DI ESERCIZIO WORKING TEMPERATURE					
		monofase 230/1/50		monofase 220/1/60		monofase 230/1/50		monofase 220/1/60		°C	°F	U.R. R.H.	°C	°F
		W	A	W	A	W/h -30°C	BTU/h -22°F	W/h -30°C	BTU/h -22°F					
L 800		439	2.90	669	4.67	353	1.204	430	1.466	30°C	86°F	55%	-2°C; -18°C	+28.4°F; -0.4°F
L 1100		621	4.14	710	4.85	472	1.610	430	1.466	30°C	86°F	55%	-2°C; -18°C	+28.4°F; -0.4°F
L 1300		671	4.36	874	4.24	472	1.610	615	2.097	30°C	86°F	55%	-2°C; -18°C	+28.4°F; -0.4°F
L 1500		811	5.03	920	4.44	610	2.080	615	2.097	30°C	86°F	55%	-2°C; -18°C	+28.4°F; -0.4°F